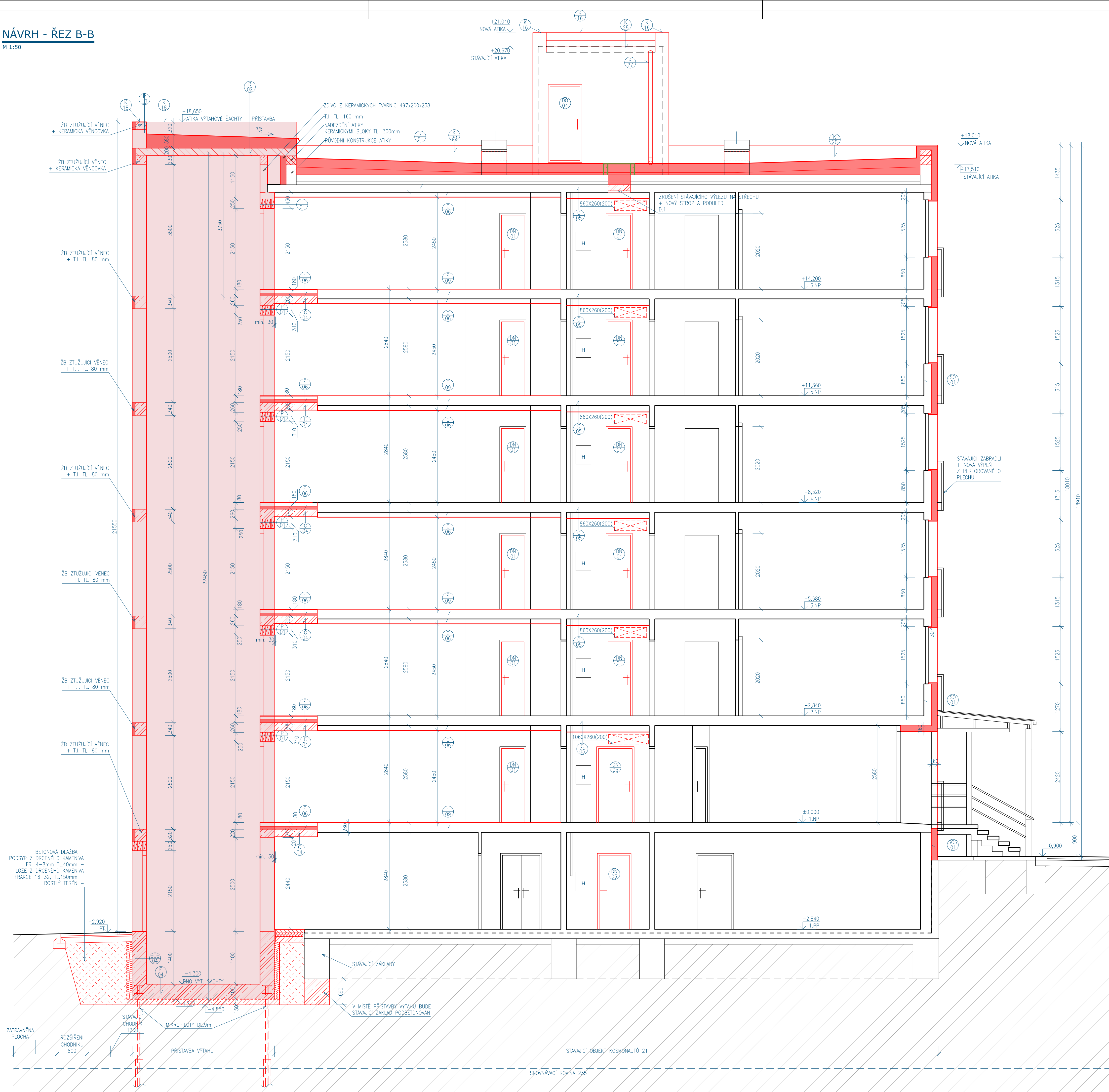
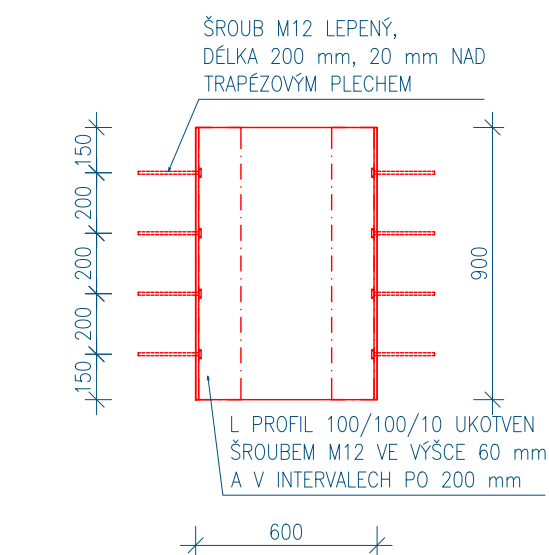


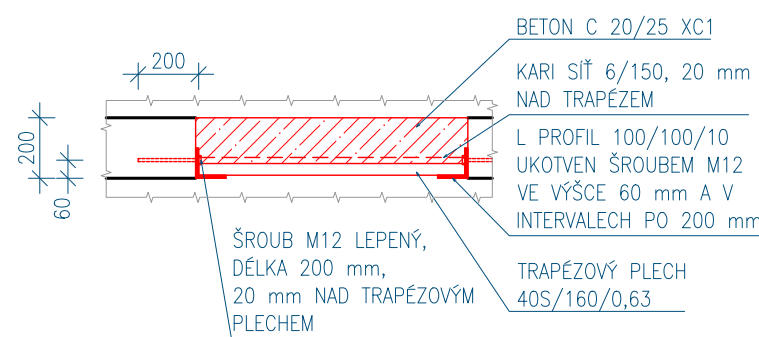
NÁVRH - ŘEZ B-B
M 1:50



D.1 OTVOR 600X900



ŘEZ D.1 A D.2



LEGENDA

- PŘÍSTAVBA VÝTAHOVÉ ŠACHTY
- STÁVAJÍCÍ KONSTRUKCE
- OBECNÉ ZDVO Z KERAMICKÝCH TVÁRNIC, PĚVNOST P15, tl. 380mm (Š/D/V) 380/247/248
- TEPELNÁ ISOLACE
- PŮVODNÍ ZEMINA
- KERAMICKÉ BLOKY, tl. 300mm
- ŽELEZOBETON
- STĚROKŘÍDEK
- MINERÁLNÍ VLÁKNITÉ DESKY
- HYDROIZOLACE
- PROSTÝ BETON
- TAKOVKY

- TATO DOKUMENTACE JE AUTORSKÝM DÍLEM A MŮŽE BÝT UŽITA VÝHRADNĚ K ÚČELU
NA NÍ UVEDENÉHO A SMLUVNĚ DOHODNUTÉHO MEZI AUTOREM A OBJEDNATELEM
±0,000 ~ ÚROVEŇ PRVNÍHO PODLAŽÍ

HLAVNÍ PROJEKTANT:  ENERGY CENTRE		Energy Benefit Centre a.s. Křenova 438/3, 160 00 Praha 6 tel.: +420 270 003 300 e-mail: kontakt@energy-benefit.cz internet: www.energy-benefit.cz		ZPRACOVATEL ČÁSTI: Hlavní inženýr projektu: Ing. Libor Truhelka Vypracoval: Miloš Lojda ----	
PROJEKT: PŘÍSTAVBA POŽÁRNÍHO SCHODIŠTĚ, VÝTAHU A STAVEBNÍ ÚPRAVY OBJEKTU DOMOVA PRO SENIORY, KOSMONAUTŮ 21, BRNO					
STAVEBNÍK: Statutární město Brno Dominikánské náměstí 196/1, Brno-město, 602 00 Brno					
ČÁST, PROFESE: ARCHITEKTONICKO-STAVEBNÍ ŘEŠENÍ					
VÝKRES: NÁVRH - ŘEZ B-B					
Zakázkové číslo:		Paré:		Změna:	
200136				00	
Datum:		Měřítko:			
12/2021		Č. výkres:		Formát:	
012		8 x A4		1:50	